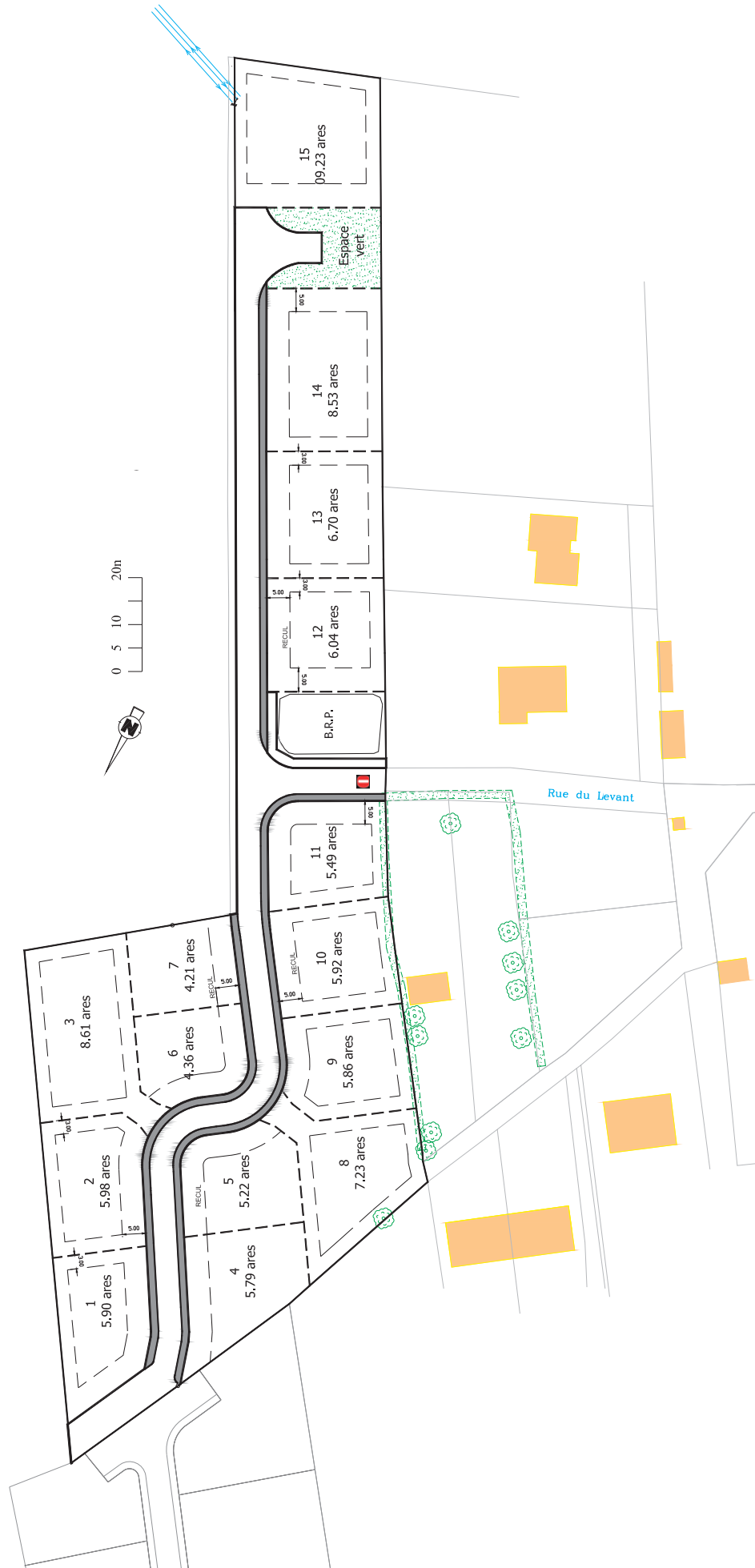


**LOTISSEMENT "Les Primeveres"
COMMUNE DE VAUDRECHING 57320**

Les surfaces et les cotes ne sont données qu'à titre indicatif.

Elles ne seront définitives qu'après la réalisation du bornage par le géomètre expert. document non contractuel.



RENSEIGNEMENTS ET VENTE : LINDEN HABITAT 18 Place du Marché aux Choux 67600 SELESTAT
Tel 03.88.85.77.28 <http://www.linden-habitat.fr> mise à jour 29/04/10